

www.protite-taiken.com



PROMERIC PU7

High Performance Polyurethane Adhesive / Sealant

± 50%

สามารถรองรับการเคลื่อนไหวได้ ± 50% ของขนาดรอยต่อเมื่อมีการออกแบบและติดตั้งที่ถูกต้อง

700%

ยึดตัวสูงกว่า 700% ตามวิธีการทดสอบ ASTM D412

LEED V4
WELL V2
Compliant

LEED V4 & WELL V2 COMPLIANT

PROJECT REFERENCES



PROJECT : THE PARQ

📍 ตำแหน่งที่ตั้ง : คลองเตย , กรุงเทพมหานคร



PROJECT : UNIX CONDO

📍 ตำแหน่งที่ตั้ง : พัทยา , จ.ชลบุรี



PROJECT : THE ROOM สุขุมวิท 38

📍 ตำแหน่งที่ตั้ง : สุขุมวิท 38 , กรุงเทพมหานคร



PROJECT : AD GRAND JOMTIEN PATTAYA

📍 ตำแหน่งที่ตั้ง : พัทยา , ชลบุรี



PROJECT : โรงพยาบาลชลประทาน

📍 ตำแหน่งที่ตั้ง : ปากเกร็ด , นนทบุรี



PROJECT : MENAM RESIDENCES

📍 ตำแหน่งที่ตั้ง : ถ.เจริญกรุง , กรุงเทพมหานคร



PROJECT : SUPALAI RIVA GRANDE

📍 ตำแหน่งที่ตั้ง : ชองนนทบุรี , กรุงเทพมหานคร



PROJECT : GENEVA CONDO

📍 ตำแหน่งที่ตั้ง : เมืองทองธานี , นนทบุรี



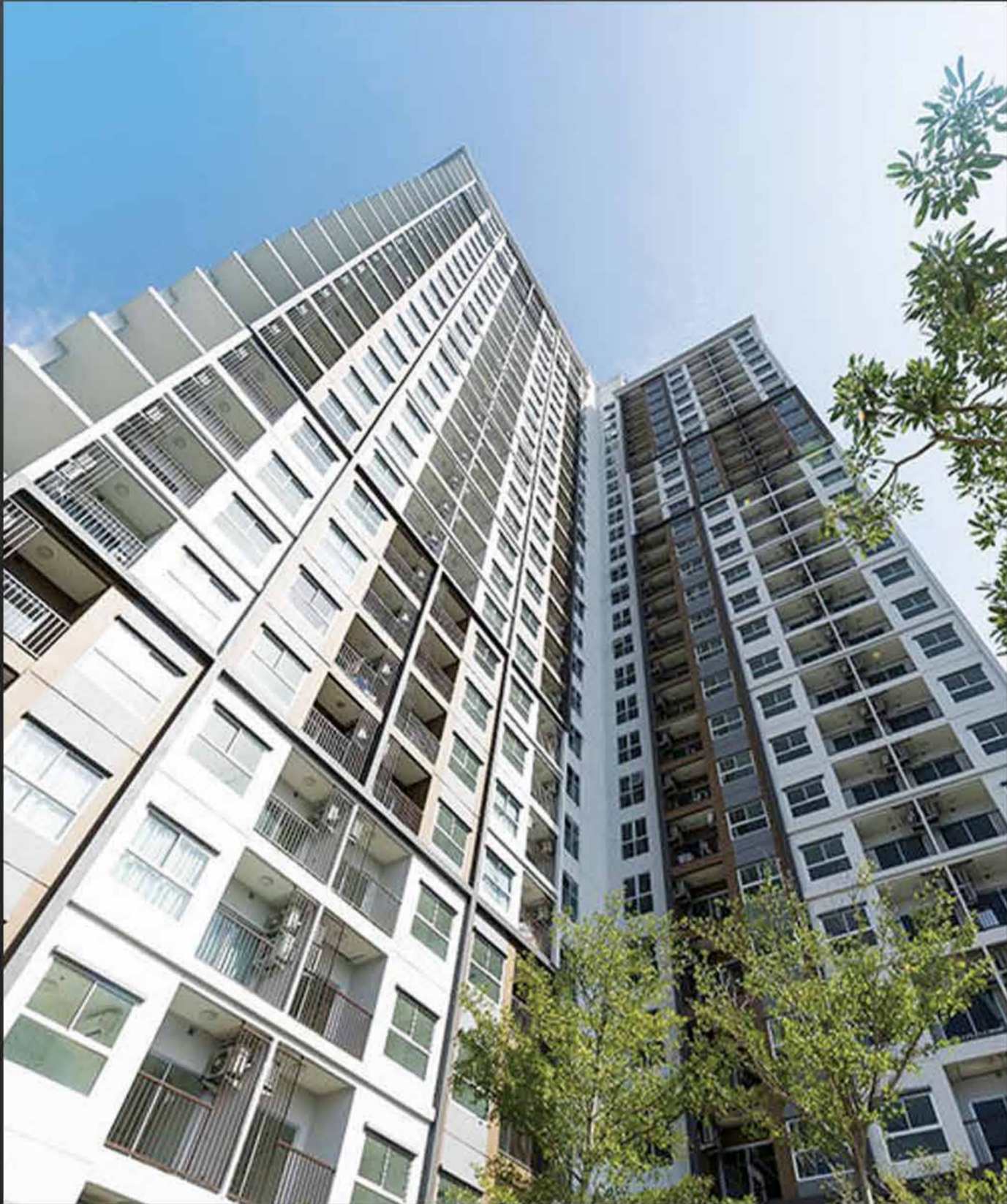
PROJECT : A SPACE ME รัตนาธิเบศร์

📍 ตำแหน่งที่ตั้ง : รัตนาธิเบศร์ , กรุงเทพมหานคร



PROJECT : โรงพยาบาลนวมินทร์ 9

📍 ตำแหน่งที่ตั้ง : พญา , กรุงเทพมหานคร



PROJECT : THE TRUST CONDO งามวงศ์วาน

📍 ตำแหน่งที่ตั้ง : งามวงศ์วาน , กรุงเทพมหานคร



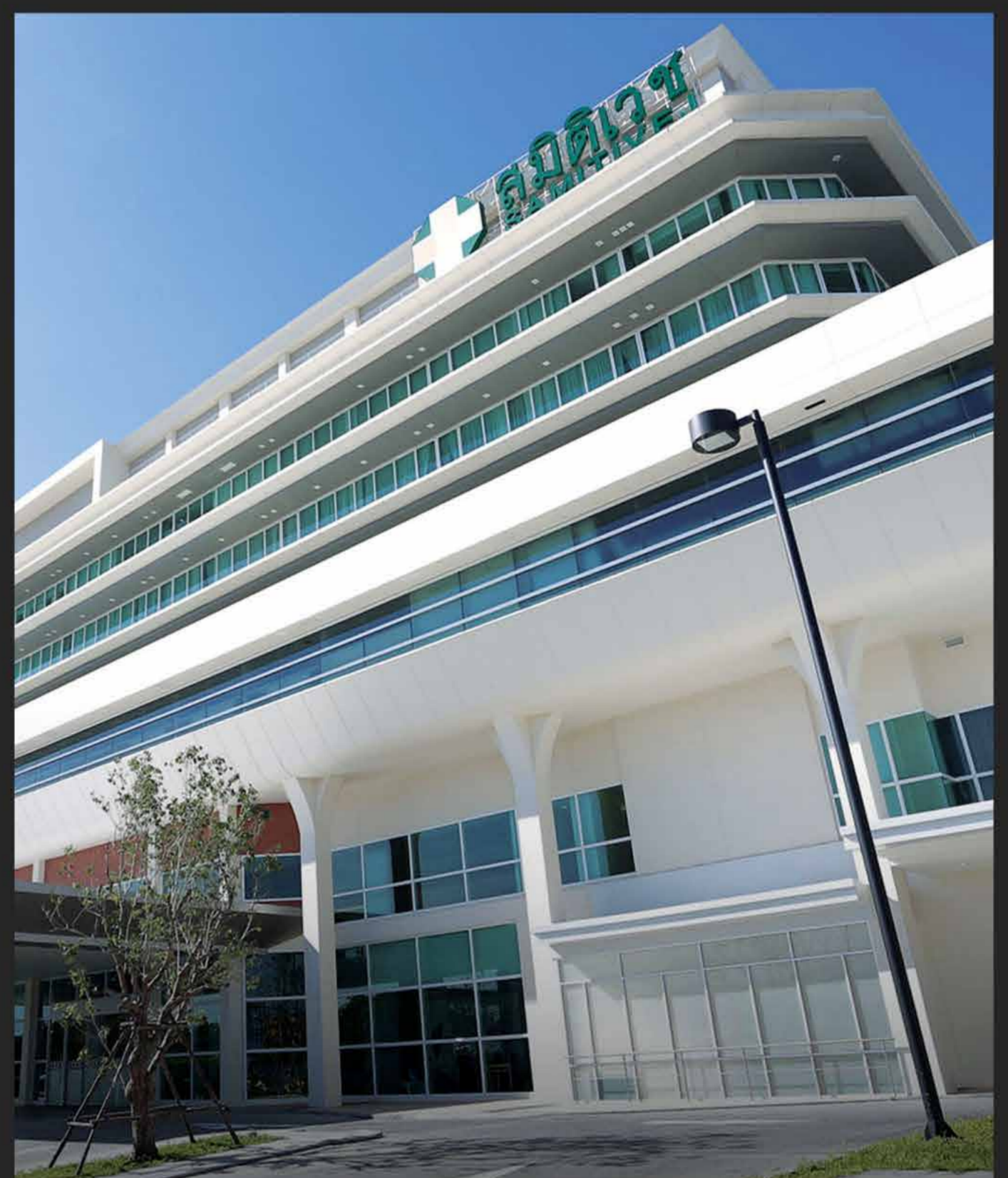
PROJECT : อาคารสาวิทาสีกวลัย เสถียรธรรมสถาน

📍 ตำแหน่งที่ตั้ง : บางเขน , กรุงเทพมหานคร



PROJECT : UNIO สุขุมวิท 72

📍 ตำแหน่งที่ตั้ง : สุขุมวิท 72 , กรุงเทพมหานคร



PROJECT : โรงพยาบาลสมิติเวช ชลบุรี

📍 ตำแหน่งที่ตั้ง : ศรีราชา , ชลบุรี